



PORTÁL INTERSUCHO MONITORUJE STAV SUCHA NEJEN NA POLÍCH, ALE I V LESE

INTERSUCHO

Projekt Intersucho již sedmým rokem sleduje stav sucha a jeho dopadů v České republice. Zatím pomáhal především českým zemědělcům vidět lépe problematiku sucha nejen v místě jejich katastru, ale i v širším regionu a také reagovat při pěstování plodin na očekávanou situaci na trhu vzhledem k předpokládané úrodě ve sledovaných zemích střední Evropy. Údaje, získávané z každodenních hlášení zapojených respondentů, jsou mimo jiné využívány pro uplatnění kompenzací za ztráty způsobené suchem. Doposud se tato data uplatňovala pouze pro újmy na produkci zemědělských plodin. Upravený dotazník a sběr dat vyhodnocující projevy sucha na lesních porostech jsou nyní připraveny i pro respondenty z řad lesnických subjektů.

Portál Intersucho se věnuje monitoringu a předpovědi sucha a jeho dopadů v České a Slovenské republice a také v oblasti střední Evropy. „Naši činnost vnímáme jako odpověď na rostoucí riziko výskytu období sucha ve střední Evropě, které je v posledních letech s velkou pravděpodobností nejvyšší za posledních 130 let. Ambicí našeho týmu bylo analyzovat výskyt sucha v minulosti, vyvinout nové kvalitativní nové metody pro jeho monitoring a dokázat odhadnout a popsat trendy vývoje suchých epizod v budoucnosti. Jde o mezioborový projekt, na jehož řešení se podílejí meteorologové, odborníci na fyziku atmosféry, klimatologové, agroklimatologové, dendrochronologové, eko-fyziologové, experti na lesnictví i specialisté na využití GIS,“ uvedl jeden ze spoluzakladatelů a tvůrců projektu prof. Ing. Mgr. Miroslav Trnka, Ph.D., z MENDELU Brno. „Cílem projektu je dělat ještě lepší předpověď sucha v ČR a dostat ji přímo k zemědělcům, kteří si mohou s ohledem na vlhkost půdy lépe naplánovat polní práce. Mohou se pak lépe rozhodovat jak z ekonomického hlediska, tak i z pohledu dopadu na krajinu,“ doplnil profesor Trnka.

■ Jak monitoring sucha funguje?

Zásadní význam pro hodnocení dopadů sucha má síť expertů – respondentů, kteří v reálném čase sdílejí svá pozorování z místa své působnosti. Do monitoringu se kromě zemědělců

mohou zapojit také lesníci, školkaři, ovocnáři či vinaři. Zapojení do monitoringu je možné online, pomocí jednoduchého dotazníku, dostupného na adrese www.intersucho.cz/cz/dotaznik/, kde je pro každou skupinu respondentů připraven dotazník zaměřený na jejich oblast hospodaření. Pro pravidelné reportéry nabízí portál jako odměnu za pozorování denně aktualizované předpovědi počasí pro teplotu vzduchu, srážky, rychlost větru a relativní vlhkost vzduchu.

Předpovědi ukazují vývoj situace po hodinách, dle pěti předpovědních modelů, a to přímo pro konkrétní katastrální území. Mimo tyto předpovědi jsou dále k dispozici bonusové předpovědní mapy, dostupné online na adrese: www.intersucho.cz/cz/predpoved/.

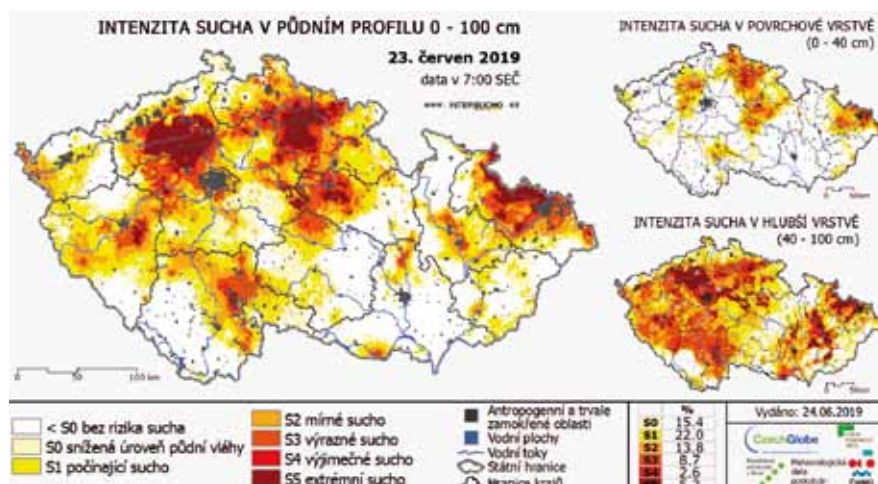
„Na rozdíl od zemědělské půdy je hodnocení projevů sucha na lesních porostech přirozeně složitější úkol – u vzrostlých stromů je důvodem chřadnutí často souběžné působení více faktorů. Proto se dotazník zaměřuje výhradně na stav nejmladší věkové fáze porostu – obnovy a doplňkové mlazin. Dřeviny v tomto stadiu jsou citlivým indikátorem stavu půdní vlhkosti a umožňují snadný vizuální monitoring. Pokud získáme dostatečně velký počet lesních respondentů, budeme mít k dispozici průběžný, bio-monitoring se spektrem velmi cenných informací – odezvy dřevin na sucha, s rozdělením na přirozenou a umělou obnovu, listnáče a jehličnany nebo i konkrétní druhy. A to vše v geografickém detailu republiky,“

uvedl doc. Ing. Emil Cienciala, Ph.D., který se spolu s doc. Ing. Petrem Čermákem, Ph.D., podílel na tvorbě dotazníku – hlášení o stavu sucha na lesních půdách.

■ Výzva

Spolu s řešitelským týmem bychom vás i touto cestou chtěli vyzvat k aktivnímu zapojení a souběžnému využívání dat a nabízených výstupů projektu. Zástupci řešitelského týmu jsou připraveni k případné osobní prezentaci možného využití projektu Intersucha ve vašich firmách a nabízí i pomoc a podporu pro ty z vás, kteří se rozhodnou stát se pravidelným „lesním“ respondentem.

Andrea Pondělíčková



Odhylka sucha od obvyklého stavu v období 1961–2010. Data k 23. 6. 2019. Zdroj: www.intersucho.cz